

# คู่มือการสร้างเว็บเพจ ด้วยโปรแกรม Webpage Maker

## บทที่ 1 การติดตั้งโปรแกรม

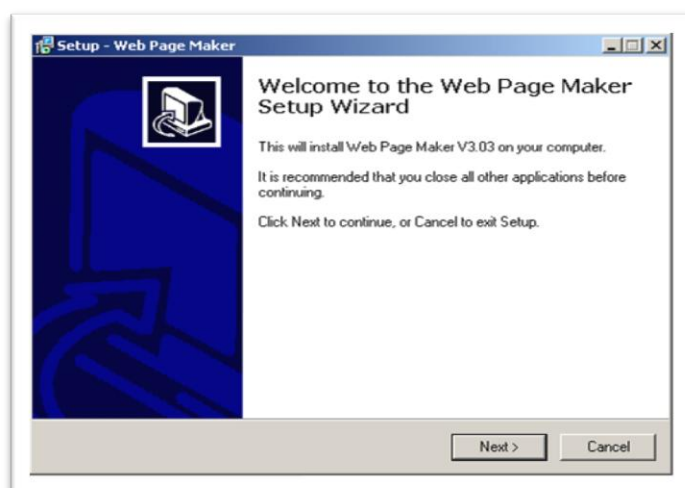
เกี่ยวกับโปรแกรม Webpage Maker

โปรแกรม Webpage Maker เป็นโปรแกรมสำเร็จรูปที่ช่วยให้สามารถพัฒนาเว็บไซต์ได้ง่ายๆ โดยอาศัยความรู้เรื่องการทำเว็บไซต์เพียงเล็กน้อยเท่านั้น โปรแกรมมีขนาดเล็ก สามารถดาวน์โหลดตัวโปรแกรมได้ที่ <http://www.webpage-maker.com> แต่จะเป็นตัวแชร์แวร์ (ทดลองใช้ 15 วัน)

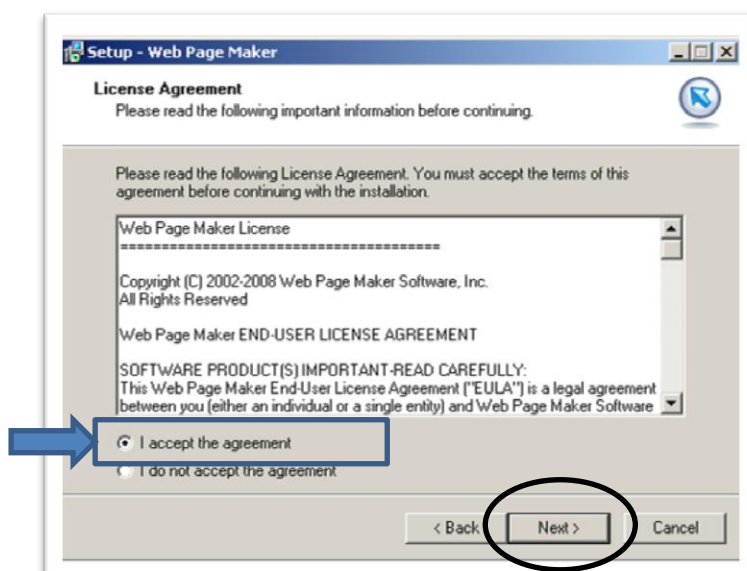
หากสนใจสามารถซื้อได้ในราคา \$49.00

วิธีการติดตั้งโปรแกรม Webpage Maker Ver. 3.03

1. คลิกที่ไฟล์ setup.exe จะได้หน้าจอ ดังภาพด้านล่าง

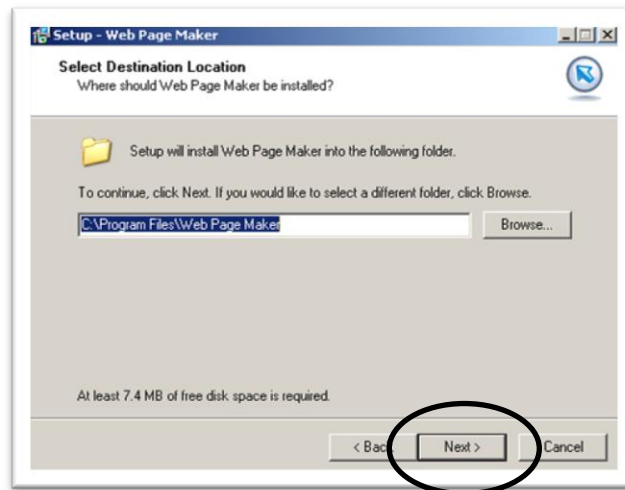


2. คลิกที่ Next > จะได้หน้าจอ ดังภาพด้านล่าง เลือก  I accept the agreement แล้วคลิก Next >

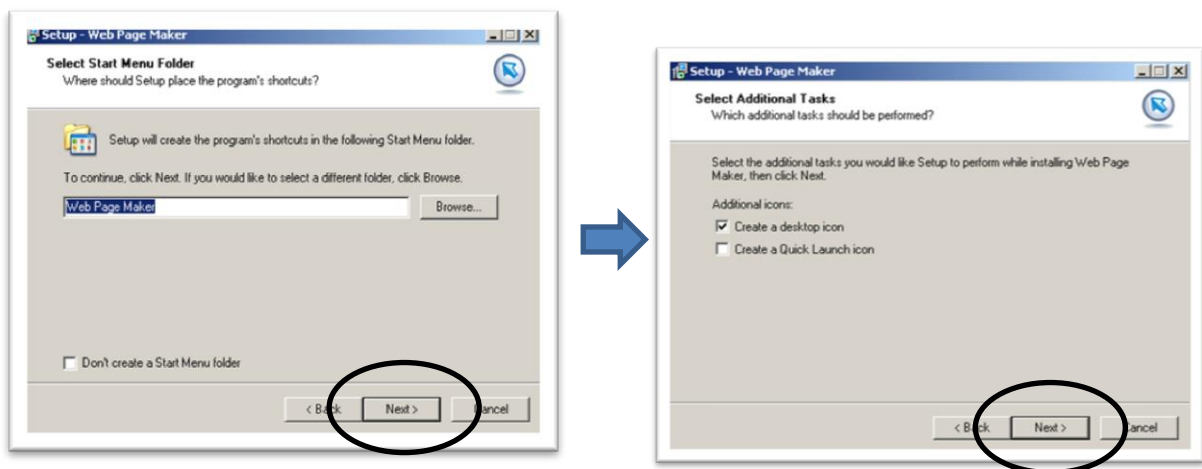


## คู่มือการสร้างเว็บเพจ ด้วยโปรแกรม Webpage Maker

3. โปรแกรมจะแสดงไดรฟ์ที่ทำการติดตั้ง แล้วคลิก Next >

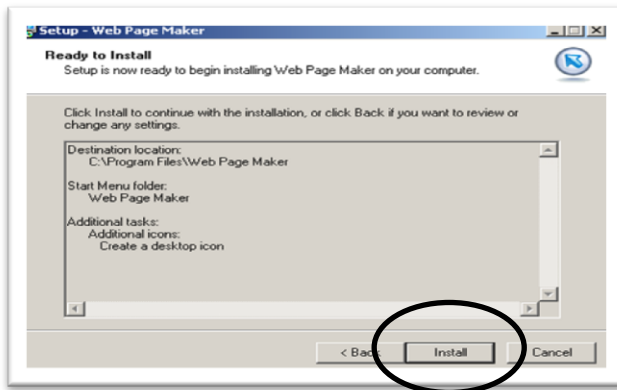


4. จะได้หน้าจอตั้งภาพด้านล่าง แล้วคลิก Next >

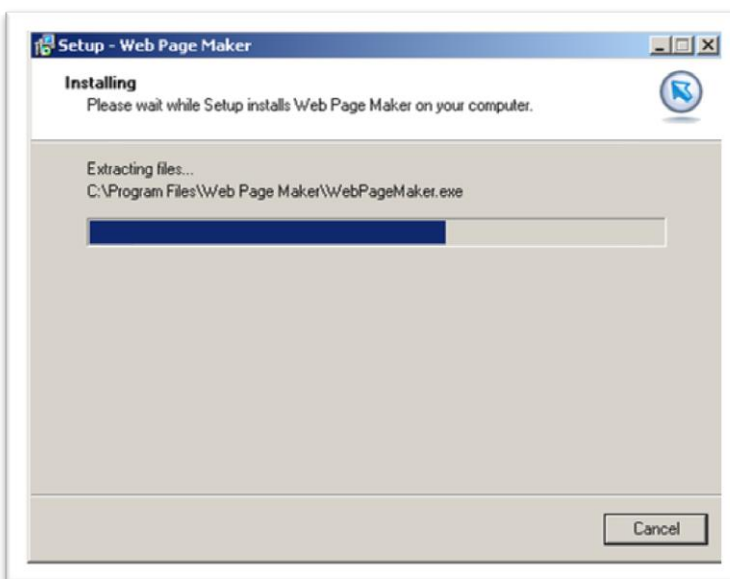


แล้วคลิก Next > อีกครั้ง

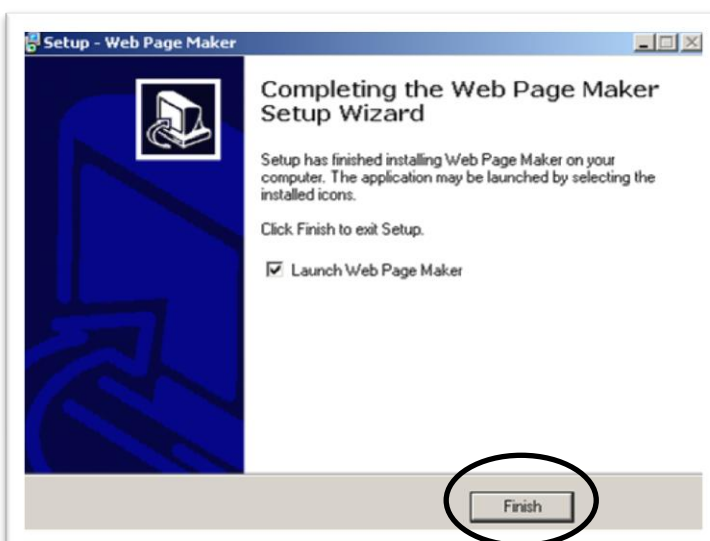
## คู่มือการสร้างเว็บเพจ ด้วยโปรแกรม Webpage Maker



คลิก Install เพื่อทำการติดตั้ง



รอสักครู่โปรแกรมกำลังทำการติดตั้ง



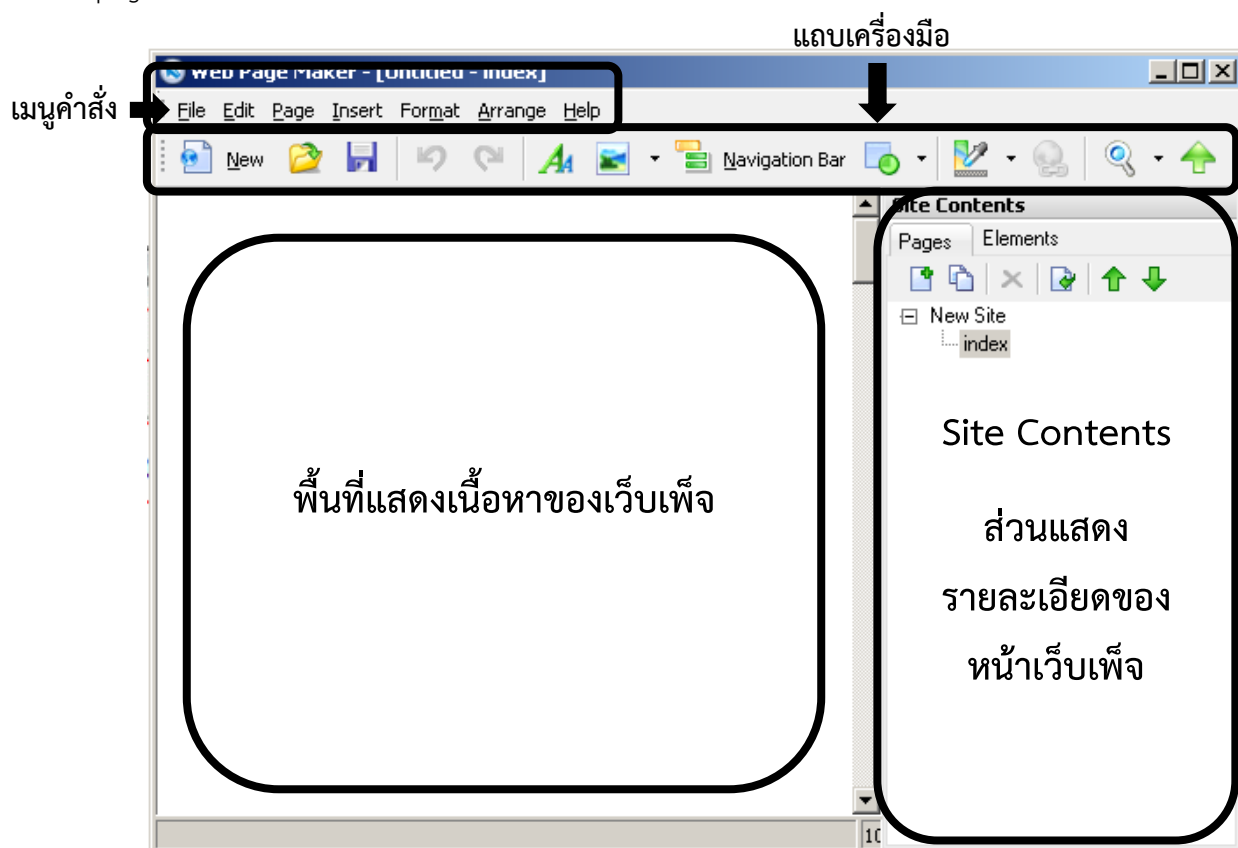
คลิก Finish เสร็จสิ้นการลงโปรแกรม

# คู่มือการสร้างเว็บเพจ ด้วยโปรแกรม Webpage Maker

## บทที่ 2 ส่วนประกอบของโปรแกรม

ส่วนประกอบของหน้าโปรแกรม Webpage Maker

เมื่อติดตั้งโปรแกรมเสร็จ สามารถเปิดโปรแกรมโดยการไปที่ Start > Programs > Web page Maker > Web page Maker จะได้หน้าจอตั้งภาพด้านล่าง



ส่วนของเมนูคำสั่งและแถบเครื่องมือ ใช้สำหรับเพิ่ม วัตถุ เช่น รูปภาพ ข้อความ เว็บเพจ ตัวอย่างเช่น เราสามารถใส่รูปภาพโดยการคลิกที่ปุ่มรูปภาพบนทูลบาร์หรือจากเมนู Insert > Image

พื้นที่แสดงเนื้อหาของเว็บเพจ จะแสดงเว็บเพจปัจจุบันที่กำลังสร้างหรือแก้ไขคลิกที่ Object เพื่อเลื่อนปรับเปลี่ยนตำแหน่งไปมาได้

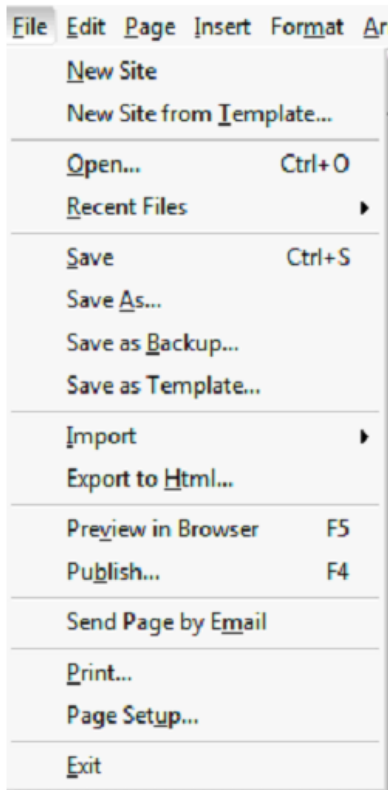
ส่วนแสดงรายละเอียดของ Site (Site Contents) ใช้สำหรับบริการจัดการเว็บเพจในเว็บเพจสามารถซ่อนหรือแสดงด้วยการกดคีย์ F8

Pages tab จะใช้สำหรับเพิ่ม สำเนา หรือ ลบทิ้งเว็บเพจในเว็บไซต์ คลิกเลือกที่ไปทำงานที่เพจต่างๆ เมื่อต้องการเปลี่ยนชื่อให้คลิกขวาที่ชื่อหรือชื่อดีฟอลต์ของเว็บ index.html ซึ่งเป็นชื่อของโฮมเพจ

Elements tab จะแสดง เอลิเมนต์ทั้งหมดที่มีอยู่ในเว็บเพจหน้าปัจจุบันที่กำลังทำงานอยู่

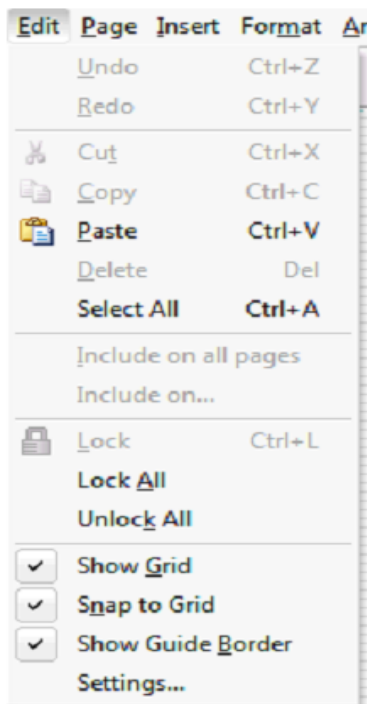
# คู่มือการสร้างเว็บเพจ ด้วยโปรแกรม Webpage Maker

## รายละเอียดเมนู File



- New Site** สำหรับสร้างเว็บไซต์ใหม่
- New Site from Template...** สร้างเว็บไซต์ใหม่จากเทมเพลต
- Open...** เปิดเว็บไซต์ที่สร้างโดย Webpage Maker
- Recent Files** เปิดไฟล์ที่เคยเปิดไปก่อนหน้านี้
- Save** บันทึกเว็บไซต์
- Save As** บันทึกเว็บไซต์เป็นชื่อ
- Save as Backup...** บันทึกไฟล์พร้อมอ็อบเจกต์ที่ใช้ในเว็บไซต์ทั้งหมด
- Save as Template...** บันทึกไฟล์เป็นเทมเพลตเอาไว้ใช้ในภายหลัง
- Import** นำเข้า html ไฟล์ เว็บเพจจากโปรเจกต์อื่น หรือ จากเวอร์ชัน 1.x
- Export to Html...** ส่งออกไฟล์เป็น Html
- Preview in Browser** แสดงผลใน Browser
- Publish...** แปลงไฟล์ทั้งหมดให้เป็นเว็บไซต์จริง ๆ (html,css,image)
- Send Page by Email** ส่งเว็บเพจไปทาง Email
- Print...** พิมพ์เพจ
- Page Setup...** ตั้งค่าเพจ
- Exit** ปิดโปรแกรม

## รายละเอียดเมนู Edit

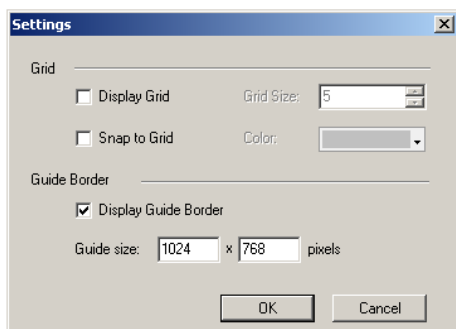


- Undo** เลิกทำ
- Redo** ทำซ้ำ
- Cut** ตัด
- Copy** สำเนา
- Paste** แปะ
- Delete** ลบ
- Select All** เลือกทั้งหมด
- Include on all pages** กำหนด วัตถุ ให้ถูกรวมในทุกหน้า
- Include on...** กำหนดให้ วัตถุ ถูกรวมอยู่ในหน้าที่ต้องการ
- Lock** ล็อก วัตถุ
- Lock All** ล็อก วัตถุ ทั้งหมด
- Unlock All** ยกเลิกการล็อก วัตถุ ทั้งหมด
- Show Grid** แสดงกริด
- Snap to Grid** ยึด วัตถุ กับกริด
- Show Guide Border** แสดงขอบกริด
- Setting...** กำหนดค่า

## คู่มือการสร้างเว็บเพจ ด้วยโปรแกรม Webpage Maker

**Include on all pages** วัตถุที่เราสร้างไว้บนเพจหนึ่งสามารถที่จะกำหนดให้ไปอยู่ในทุกเว็บเพจคำสั่งนี้ถ้าสร้าง เว็บเพจเพียงหน้าเดียวจะไม่สามารถใช้คำสั่งนี้ได้

**Include on** คำสั่งนี้เราสามารถกำหนดให้วัตถุ ที่เราสร้างไปอยู่ในเว็บเพจหน้าที่เราต้องการ **Setting...** มีรายละเอียดดังนี้ ( Edit > Setting...)



### Grid

Display Grid คลิกเลือกเพื่อแสดงกริด

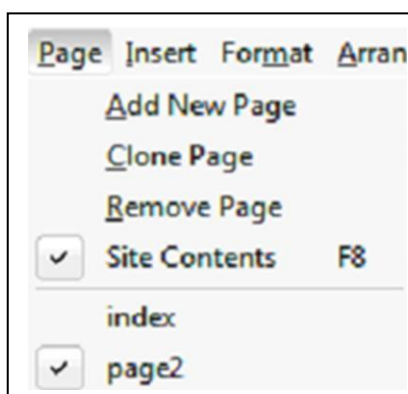
Grid Size กำหนดขนาดของกริด

Snap to Grid ยึดวัตถุ กับ กริด Color: สีของกริด

### Guide Border

Guide size กำหนดขอบเขตของกริด เช่น 1024x768 pixel

### รายละเอียดเมนู Page



### Add New Page

เพิ่มหน้าเว็บเพจใหม่

### Clone Page

สำเนาหน้าเว็บเพจ

### Remove Page

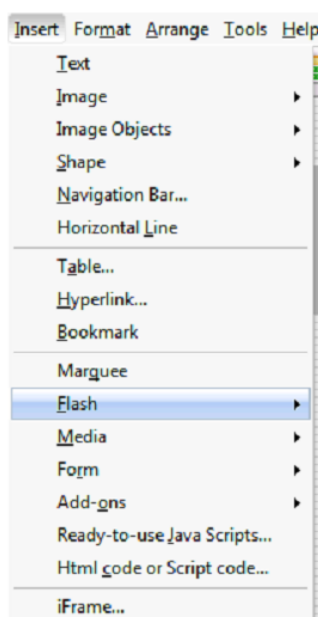
ลบหน้าเว็บเพจ

### Site Contents

ซ่อน - แสดง Site Contents

# คู่มือการสร้างเว็บเพจ ด้วยโปรแกรม Webpage Maker

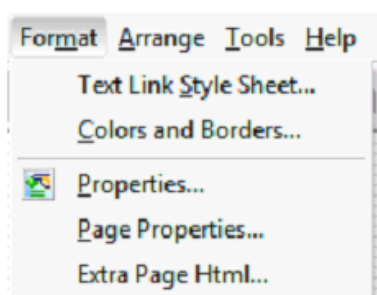
## รายละเอียดเมนู Page



**Text** แทรกข้อความ  
**Image** แทรกรูปภาพ  
-from file จากไฟล์  
-from library จากไลบรารี  
**Image Objects** แทรกรูปภาพที่เป็น วัตถุ  
-Rollover Image  
-Photo Gallery  
-Word Art  
**Shape** แทรกรูปทรง  
-Rectangle  
-Round Rectangle  
-Ellipse  
**Navigation Bar...** แทรกเนวิเกชันบาร์  
**Horizontal Line** แทรกเส้นแนวนอน ( tag hr)  
**Table...** แทรกตาราง  
**Hyperlink...** แทรกลิงค์

**Bookmark** แทรก บัญชีมาร์ค  
**Marquee** แทรกตัวอักษรวิ่ง  
**Flash** แทรกไฟล์แฟลช  
**Media** แทรกมีเดีย  
**Form** แทรกฟอร์ม  
**Add-ons** แทรก add-ons  
**Ready-to-use Java Scripts...** แทรกจาวาสคริปต์  
**HTML code or Script code...** แทรก HTML โค้ดหรือสคริปต์  
**iFrame...** แทรกโค้ด iFrame

## รายละเอียดเมนู Format



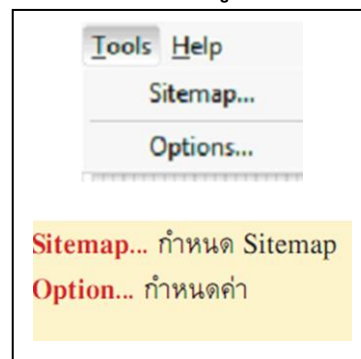
**Text Link Style Sheet...** กำหนดสไตล์ชีทให้กับลิงค์  
**Colors and Borders...** กำหนดสีและขอบให้กับวัตถุ  
**Properties...** กำหนดคุณสมบัติให้กับวัตถุ  
**Page Properties...** กำหนดคุณสมบัติให้กับเพจ  
**Extra Page Html...** กำหนดโค้ดพิเศษลงไปในส่วนต่างๆ ของเว็บเพจ

## รายละเอียดเมนู Arrange



**Bring to Front** ย้ายวัตถุไปไว้ข้างหน้า  
**Send to Back** ย้ายวัตถุไปไว้ข้างหลัง  
**Bring to All Front** ย้ายวัตถุทั้งหมดไปไว้ข้างหน้า  
**Send to All Back** ย้ายวัตถุทั้งหมดไปไว้ข้างหลัง  
**Left Align** จัดวัตถุชิดซ้าย  
**Right Align** จัดวัตถุชิดขวา  
**Top Align** จัดวัตถุชิดด้านบน  
**Bottom Align** จัดวัตถุชิดด้านล่าง  
**Align...** จัดเรียงวัตถุ (มีกรอบหน้าต่างย่อย)  
**Group** จัดกลุ่มวัตถุ  
**Ungroup** ยกเลิกการจัดกลุ่มวัตถุ  
**Size...** กำหนดขนาดวัตถุ

## รายละเอียดเมนู TOOLS



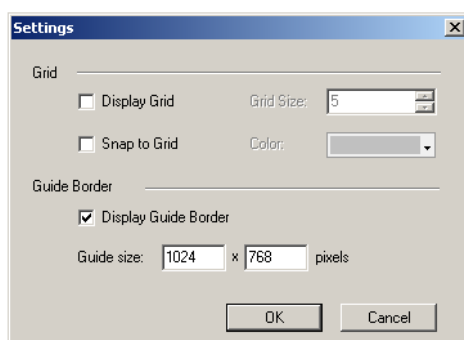
**Sitemap...** กำหนด Sitemap  
**Option...** กำหนดค่า

# คู่มือการสร้างเว็บเพจ ด้วยโปรแกรม Webpage Maker

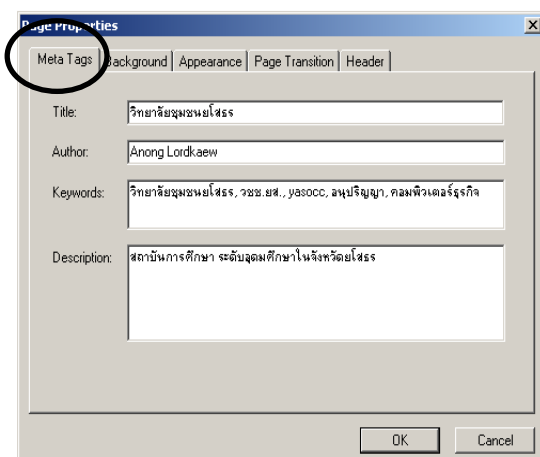
## บทที่ 3 การสร้างเว็บ

### ข้อกำหนดเบื้องต้น

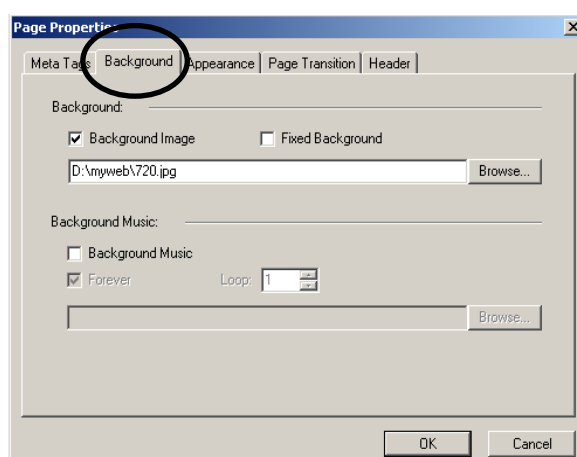
1. เว็บเพจที่จะสร้างมีจำนวนก็หน้าก็ตามแต่หน้าโฮมเพจหรือหน้าแรกจะต้องตั้งชื่อว่า index.html
2. สร้างโฟลเดอร์ที่ใช้สำหรับเก็บไฟล์โปรเจ็ค ของ Webpage Maker และไฟล์อื่นๆ ที่เกี่ยวข้อง ในที่นี่จะสร้างโฟลเดอร์ที่ชื่อว่า myweb เก็บ ไว้ที่ไดรฟ์ D
3. สร้างส่วนหัว (header) ด้วยโปรแกรม กราฟฟิก เช่น Adobe Photoshop ขนาด 820x180 พิกเซล ในส่วนของความสูงอาจจะเป็นค่าอื่นก็ได้เช่น 150 พิกเซล เป็นต้น
4. เปิดโปรแกรม Webpage Maker คลิก ที่เมนู File > New Site และ File > Save As... ตั้งชื่อไฟล์ว่า myweb เก็บไว้ในโฟลเดอร์ D:\myweb จากนั้นไปที่เมนู Edit > Setting... กำหนดค่าให้ โปรแกรม ดังภาพ



5. คลิกที่เมนู Format > Page Properties กำหนดค่าให้กับเว็บเพจ



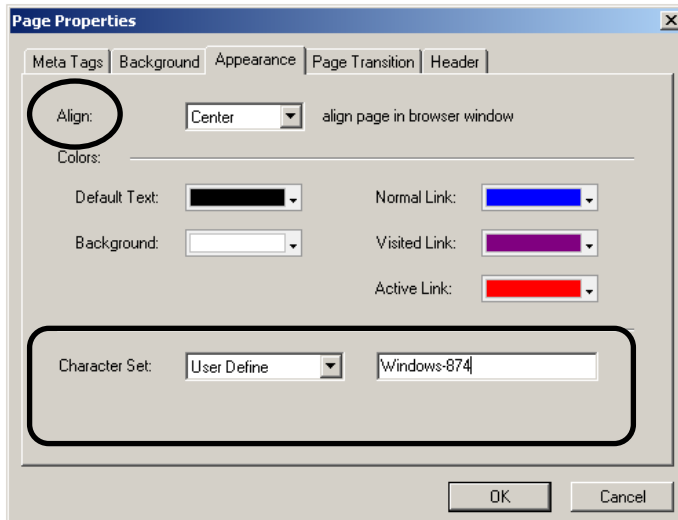
Meta Tags



Background



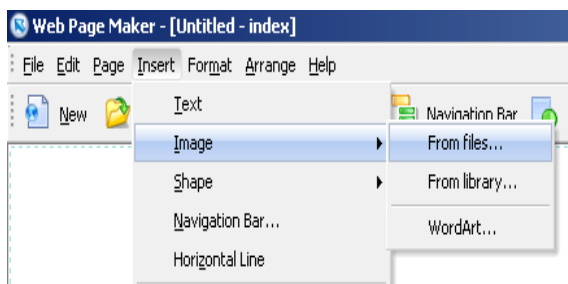
# คู่มือการสร้างเว็บเพจ ด้วยโปรแกรม Webpage Maker



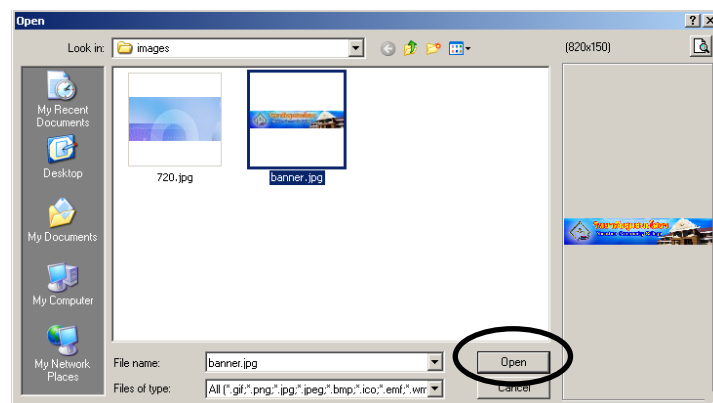
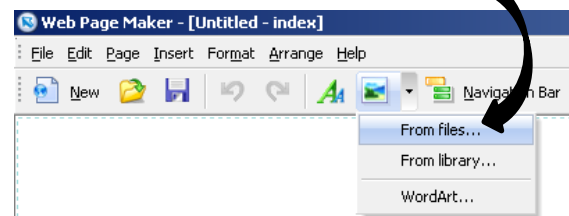
ในแท็บนี้ตรง **Align**: จะเป็นการกำหนดให้เว็บเพจแสดงอยู่ด้านซ้าย หรือ ตรงกลาง ในภาพเราเลือก Center คือตรงกลาง ส่วน **Color**: เป็นการกำหนดค่าของสีที่ใช้ในเว็บเพจ และ **Character Set**: เราใช้ Windows-874 ให้เลือก User Define แล้วพิมพ์ Windows-874 เข้าไป หรือ จะใช้ UTF-8 ก็ได้

## การใส่ส่วนหัวให้กับเว็บเพจ (Banner)

การนำเอาส่วนหัว (header) มาวางใส่เว็บเพจ คลิกที่เมนู Insert > Image > From file... จากนั้นเลือกไฟล์ที่ได้สร้างหรือจัดเตรียมไว้

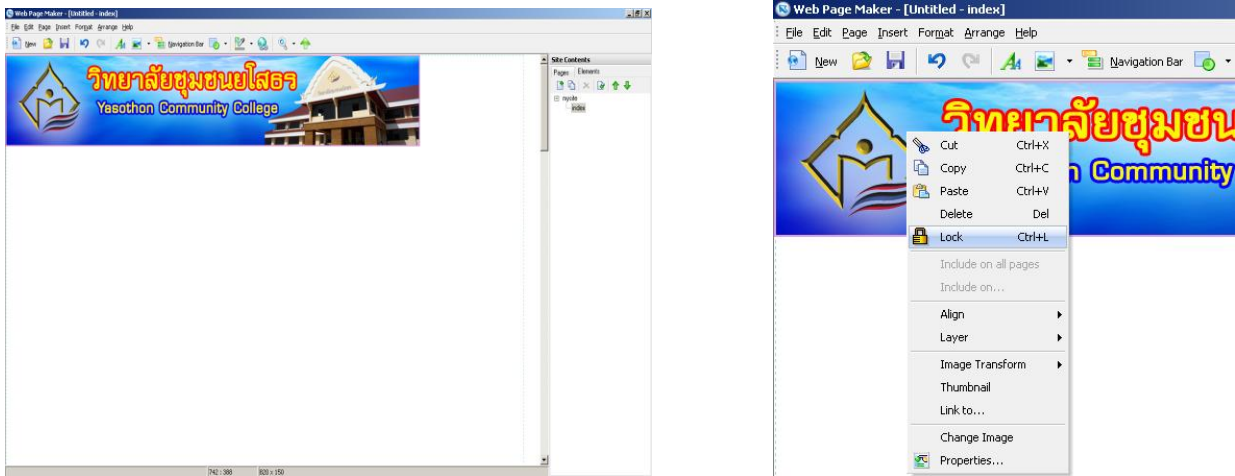


หรือคลิกที่แถบเครื่องมือดังภาพ



# คู่มือการสร้างเว็บเพจ ด้วยโปรแกรม Webpage Maker

จะได้รูปภาพ (จัดวางตำแหน่งได้ตามที่ต้องการแล้วทำการล็อคไว้ไม่ให้เคลื่อนย้ายโดยคลิกขวาที่รูปแล้วคลิก Lock)



ทำการ Save แล้วการพรีวิวดูใน Browser ด้วยการกด F5 หรือคลิกที่รูปแว่นขยายจากแถบเครื่องมือ



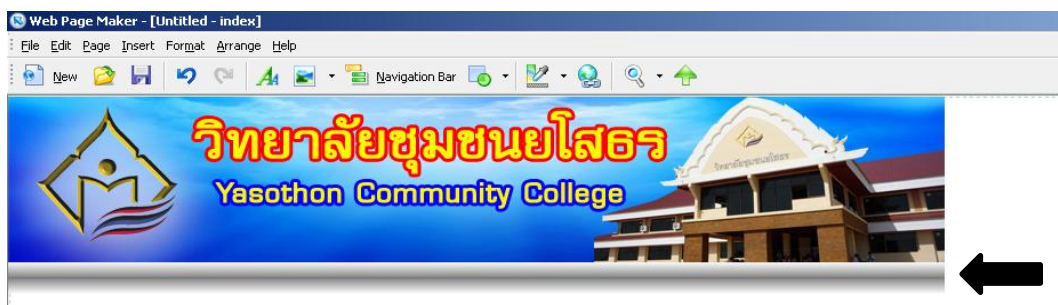
## การสร้างแถบเมนูด้านบน

คลิกที่เมนูด้านบน คลิกที่เมนู Insert > Shape > Rectangle ดับเบิลคลิกที่ Shape กำหนดคุณสมบัติของแท็บ General และ Colors and ดึงภาพ

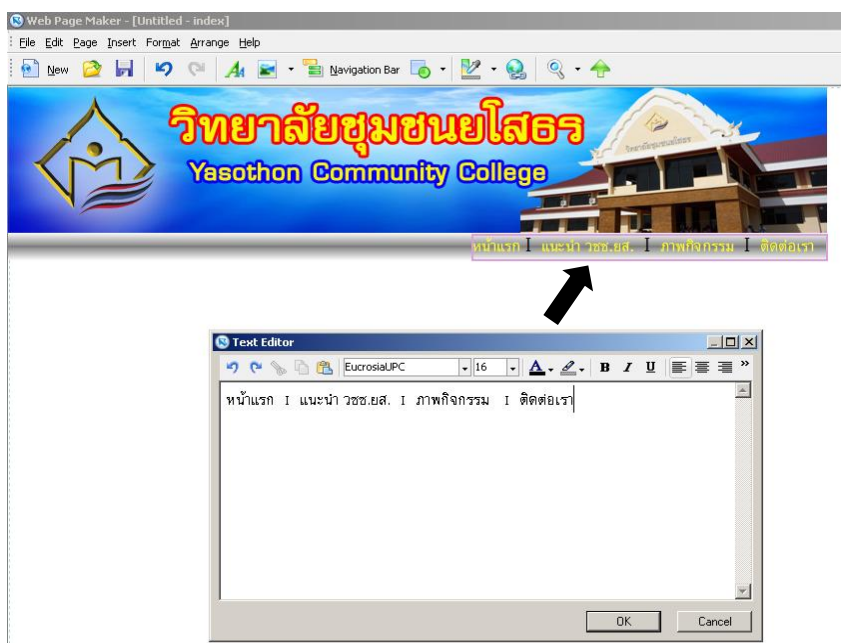
**การตั้งค่า Shape**  
General Position: 0 pixels Top:180 pixels  
Size : width 820 pixels height 30 pixel  
Colors and Borders > Fill Effects...

# คู่มือการสร้างเว็บเพจ ด้วยโปรแกรม Webpage Maker

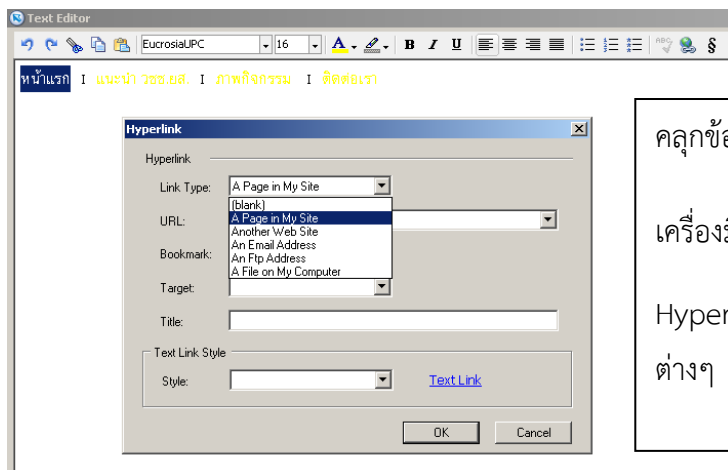
นำไปวางไว้ได้ Banner ดังภาพ




จากนั้นไปที่เมนู Insert > Text แล้วดับเบิลคลิกเพื่อทำการพิมพ์เมนูต่างๆ แล้วจัดวางตามต้องการ



การเชื่อมโยงหรือการใส่ Link ให้กับตัวอักษร

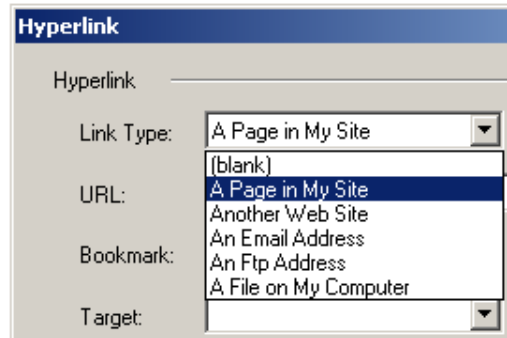


คลิกข้อความที่ต้องการจะเชื่อมโยง แล้วคลิกที่แถบ  
เครื่องมือ  โปรแกรมจะเปิดหน้าต่าง  
Hyperlink ขึ้นมาให้เราทำการเชื่อมโยงในแบบ  
ต่างๆ

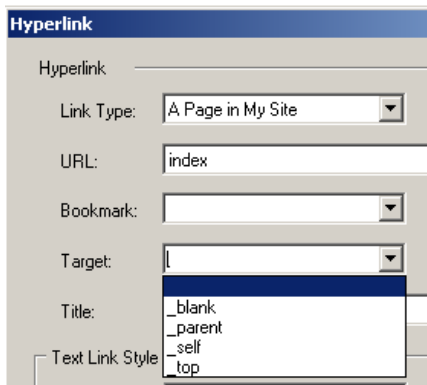
# คู่มือการสร้างเว็บเพจ ด้วยโปรแกรม Webpage Maker

## รูปแบบการ Link (Link Type) ประกอบด้วย

(blank)	ว่างเปล่า
A Page in My Site	เชื่อมโยงเว็บภายใน
Another Web Site	เชื่อมโยงเว็บภายนอก
An Email Address	เชื่อมโยงไปหา E-mail
An Ftp Address	เชื่อมโยงไปหาที่อยู่ในการ Upload
A File on My Computer	เชื่อมโยงไปหาไฟล์ในคอมพิวเตอร์เรา



URL เป็นช่องที่ให้เราใส่ชื่อเว็บไซต์ หรือชื่อไฟล์ที่เราต้องการเชื่อมโยงไปหา

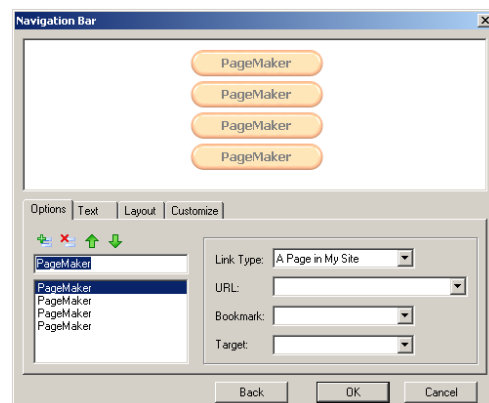
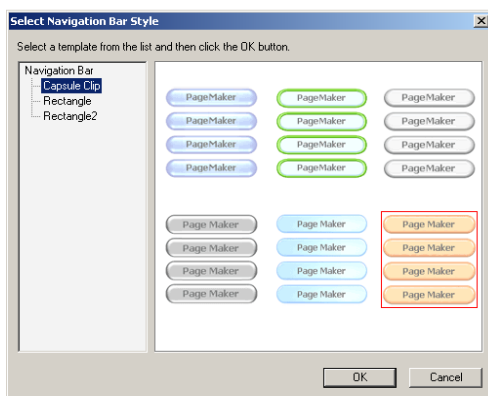


## รูปแบบการเปิด Link (Target) ประกอบด้วย

_blank	เปิดเว็บเพจปลายทางในวินโดวใหม่
_parent	แสดงเว็บเพจในเฟรมที่ครอบเฟรมปัจจุบันอยู่ (กรณีใช้เฟรม)
_self	แสดงเว็บเพจในเฟรมเดิมของลิงค์
_top	แสดงเว็บเพจในวินโดวเต็มโดยยกเลิกเฟรมที่ครอบอยู่ทั้งหมด

## การเพิ่มเมนูด้านข้าง (Navigation Bar...)

การสร้างเมนูด้านข้าง โดยการไปที่เมนู Insert > Navigation Bar... โปรแกรมจะเปิดหน้าต่างให้ Select Navigation Bar Style ให้เลือก



## คู่มือการสร้างเว็บเพจ ด้วยโปรแกรม Webpage Maker

---

พิมพ์ข้อความและใส่ link ให้แต่ละเมนูแล้วจัดวางด้านซ้ายสุดของเว็บเพจ ดังภาพ

